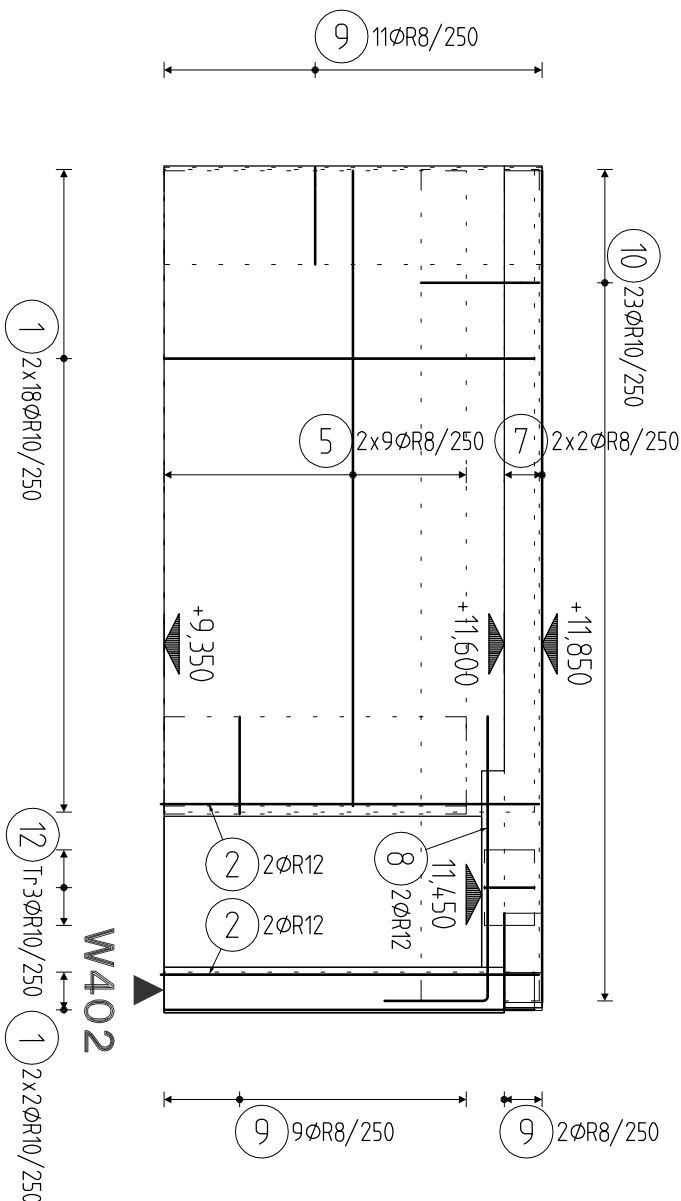


STĚNA W401 - 1 KS

TVARNICE ZTRACENÉHO BEDNENÍ TL. 300 mm

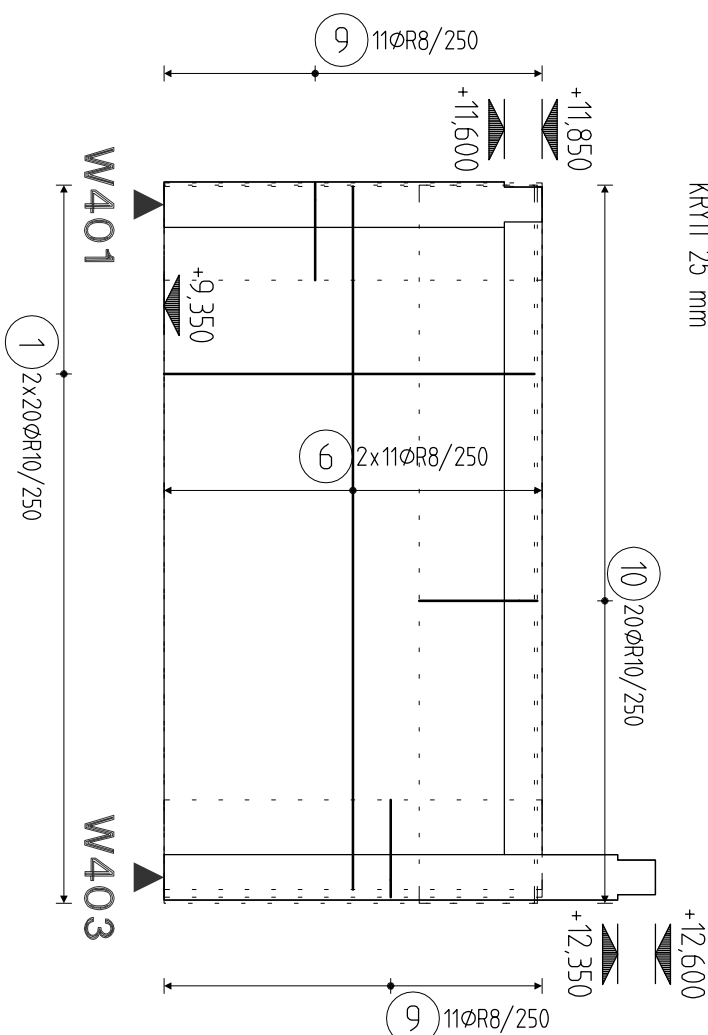
KRY11 25 mm



STĚNA W402 - 1 KS

TVARNICE ZTRACENÉHO BEDNENÍ TL. 300 mm

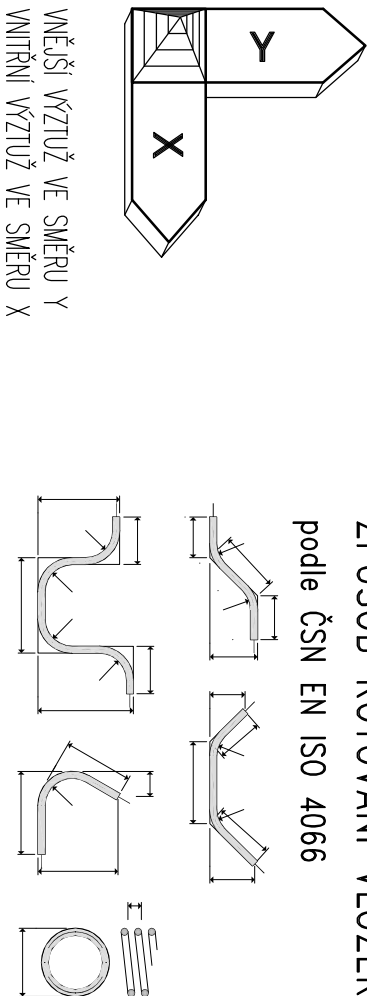
KRY11 25 mm



ODHAD VÝŽUŽE DO KONSTRUKCE (STĚNY): 100 kg/m³

ZPŮSOB KŮTOVÁNÍ VLOŽEK

podle CSN EN ISO 4066



VNĚJŠÍ VÝZTUŽ VE SMĚRU Y
VNITŘNÍ VÝZTUŽ VE SMĚRU X

PŘESAHOVÉ A KOTEVNÍ DÉLKY (mm):

C20/25	Ø8	Ø10	Ø12	Ø14	Ø16	Ø18	Ø20	Ø22	Ø25	Ø28	Ø32
PŘESAHOVÁ DÉLKA	530	660	790	920	1050	1180	1320	1450	1650	1840	2110
KOLEVNÍ DÉLKA	380	470	560	660	750	850	940	1030	1180	1320	1500

C20/25-XC1-CI 0,2-Dmax 16-S4

MAX. PRŮSAK 25 mm podle ČSN EN 12390-8

NÁRŮST PEVNOSTI BETONU VELMI POMALÝ

NAVREŽENO DLE ČSN EN 1992-1-1; ČSN EN 206-1-Z3; ČSN EN 13670-1-Z1

KRYTI VYZTUZE MIN/NOM	20 mm/25 mm
-----------------------	-------------

OCEL 10 505

UVADENE DELKY JSOU VZTAŽENY K VNEJŠIMU LICI PRUTU.

POLOMERY OBLOUKU JSOU POLOMERY OHYBACICH TRNU,

NEZNACENE POLOMERY JSOU 1/2 Dr,min (TAB. 8.1).


NEZNACENE UHLÝ JSOU 45°, 90° resp 180°.

CELKOVÉ DELKY VLOZEK JSOU STRIZNE DELKY.

* ROVNÉ VLOŽKY JSOU VE VÝKAZU OZNACENÉ *

 $+0,000 = 254,200 \text{ m n.m.}$

Tato projektová dokumentace je majetkem firmy INPROS F-M s.r.o. a nesmí být kopírována ani dále publikována bez souhlasu vlastníka.

 inpropos s.r.o. IČ: 238 017 924 DIČ: CZ646117281 IČ: +420 538 43 6 785 provoz www.inpropos.cz	78. října 1639	Investor	Městský obvod Ostrava-jih	Autor	
	238 017 924 DIČ: CZ646117281 IČ: +420 538 43 6 785 provoz www.inpropos.cz				
Stavba REKONSTRUKCE SPORTOVNÍHO CENTRA OSTRAVA-DUBINA	Objekt	Místo stavby	Ostrava-Dubina	HIP	
				Zodp. projektant	Ing. Martin Fušek
				Vypracoval	Ing. Ema Proschová
		Datum	Listopad 2022		3 x A4
		Služebník	DPS		
	Č. zakázky				
Název		Část	D.1.2 Stavebně konstrukční řešení		
	Měřítko	1:50	Výkres č.	19	Revize
SCHÉMA VÝZTUŽE ŽB STĚN VE 4.NP					